

# SYNTACE X-12 SYSTEM

**X-12**

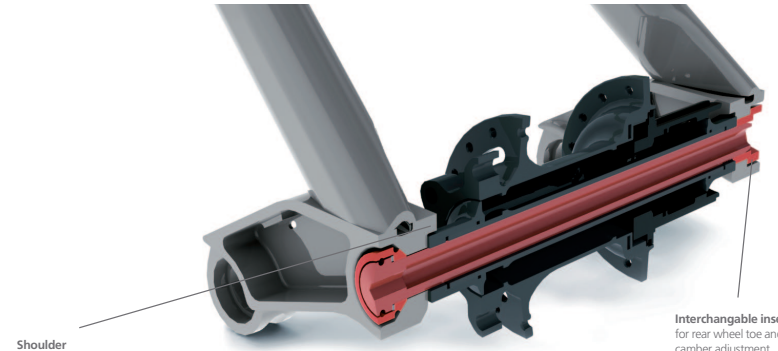
142 mm/12 mm



DT Swiss RWS X-12  
(For further details, please see p. 62)



DT Swiss X-12  
Conversion Kit



**Shoulder**  
for precise wheel positioning

**Guidage**  
pour une montage  
de roue facile

**Einfädelhilfen**  
für einen einfachen Radeinbau

**Interchangeable insert**  
for rear wheel toe and  
camber adjustment

**Insert échangeable**  
pour ajuster le carrossage et  
le pinçage

**Austauschbares Insert**  
ermöglicht Spur- und  
Sturzeinstellung

The benefits compared to conventional through axle dropouts:

- Reduced weight
- User friendlier, quicker removal and fitting of the rear wheel
- For the first time a toe and camber adjustment of the rear wheel is possible. For this, the thread insert in the right dropout is replaced by an excentric insert which can then be set at the factory into the desired position

Les avantages comparé aux autres axes traversants:

- Plus léger
- Beaucoup plus facile à l'usage, démontage et montage de la roue plus rapide
- Pour la première fois il est possible d'ajuster le carrossage et le pinçage de la roue arrière à l'usine. Si nécessaire, l'insert coté cassette est changé par une pièce excentrique et ajustée une seule fois dans la position parfaite

Die Vorteile gegenüber konventionellen Steckachs-Ausfallenden:

- Weniger Gewicht
- Deutlich einfacher und schnellerer Aus- und Einbau des Hinterrades
- Es ist erstmals eine werksseitige Einstellung von Hinterradspur und -sturz möglich. Falls erforderlich wird im rechten Ausfallende der Gewinde-Einsatz durch einen exzentrischen ersetzt und einmalig im Werk in die richtige Position gedreht

The benefits compared to conventional dropouts with quick release:

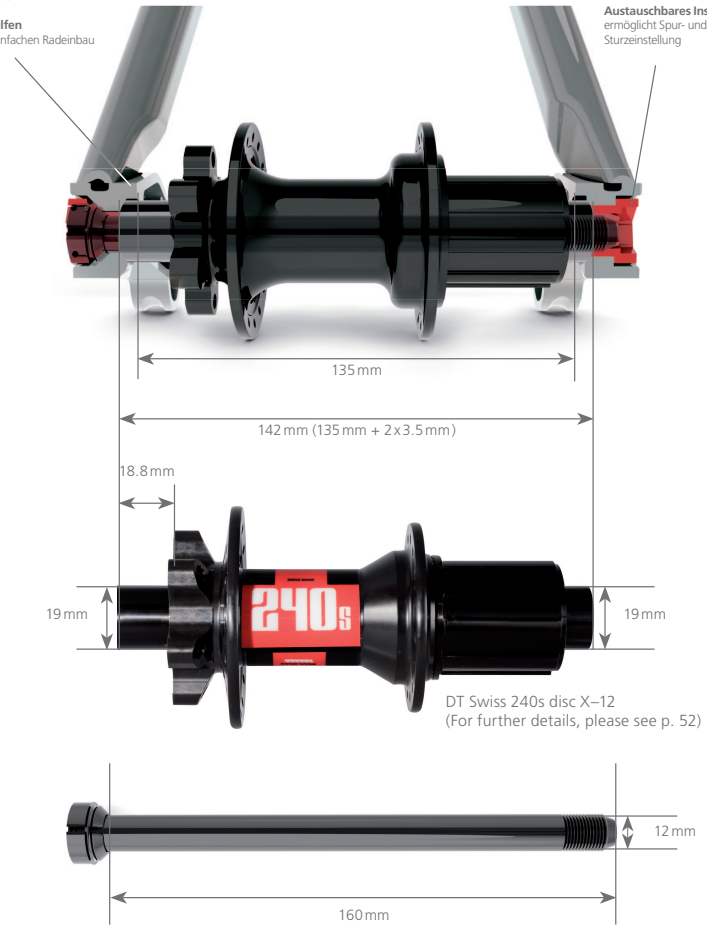
- Higher rigidity
- Reduced weight compared to conventional dropouts even with high end quick releases
- User friendlier, quicker removal and fitting of rear wheel
- Self explanatory design, less prone to incorrect assembly especially when under time pressure
- Even after multiple fitting and removal of the rear wheel, the brake rotor position is maintained

Les avantages comparé aux pattes conventionnelles à blocage rapide:

- Plus rigide
- Plus léger que les pattes conventionnelles même avec des blocages rapides de qualité
- Plus facile à l'usage, surtout à cause du démontage et montage de la roue qui se fait plus rapidement
- Utilisation intuitive qui est moins sujette aux montages incorrects surtout sous pression lors de compétition
- Même après plusieurs montages et démontages, l'étrier du frein reste parfaitement aligné avec le disque

Die Vorteile gegenüber traditionellen Ausfallenden mit «Schnellspannern»:

- Höhere Steifigkeit
- Weniger Gewicht gegenüber konventionellen Ausfallenden auch mit hochwertigen Schnellspannern
- Einfacherer und schnellerer Aus- und Einbau des Hinterrades
- Selbsterklärende, weniger fehleranfällige Bedienung, gerade unter Zeitdruck
- Auch nach zigfachem Ausbau und Einbau automatisch immer die exakt gleiche Hinterradspur und Brems-scheibenposition



DT Swiss 240s disc X-12  
(For further details, please see p. 52)