

Evoluzione - Evoluzione 9.5

SOSTITUZIONI PASTIGLIE

**REPLACING THE PADS
REEMPLACEMENT PLAQUETTES
ERSETZUNG DER BELÄGE
SUSTITUCION PASTILLAS**

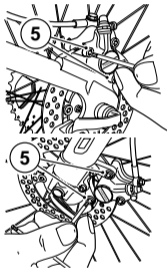
 **FORMULA**

ALLGEMEINE VORSCHRIFTEN

Die konstante Beachtung der darin angeführten Vorschriften garantiert eine lange Lebensdauer des Bremssystems und erlaubt die Vermeidung der während der Wartung am häufigsten vorkommenden Unfallursachen.

Hinweis: Die Ersetzung der Bremsbeläge des Bremssystems EVOLUTIONE ist von qualifiziertem und von der Herstellerfirma diesbezüglich befugtem Personal auszuführen.

Die Nichtbeachtung solcher Vorschrift wird die Garantie des Bremssystems ausstreichen.

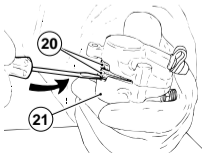


Austausch der Bremsbacken

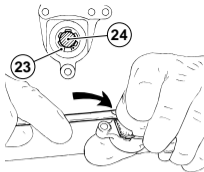
Zur Auswechslung der Bremsbacken muss der Bremssattel demontiert werden, indem die Befestigungsschrauben gelöst werden (5).

Dann wie folgt vorgehen:

- die Schraube für die Verstellung der Bremsbackenabnutzung (2) an dem Bremshebel lösen, falls Sie das geschlossene System verwenden.
- einen kleinen Schraubenzieher (Abb.) zwischen Bremssattel (21) und Bremsbacken (20) einsetzen.



- mit einer Bürste und/oder Druckluft den Innenhohlraum der Steuerkolben (22) und der Seegerringe (23) reinigen und eventuelle Ablagerungen und Schmutz entfernen.



- die Bremsbeläge einsetzen, als erstes denjenigen auf der Entlüftungsventilseite (18). Den hinteren Überstand des Bremsbelages im Seegerring (23) mittig anordnen und mit einem breiten Schraubenzieher auf die ganze Bremsoberfläche so lange drücken, bis man das schligfertige.

ACHTUNG

Bei der Benutzung eines spitzen Schraubenziehers bitte Vorsicht walten lassen, dieser könnte abrutschen und Sie verletzen. FORMULA empfiehlt die Benutzung von Schutzhandschuhen um Unfällen vorzubeugen.

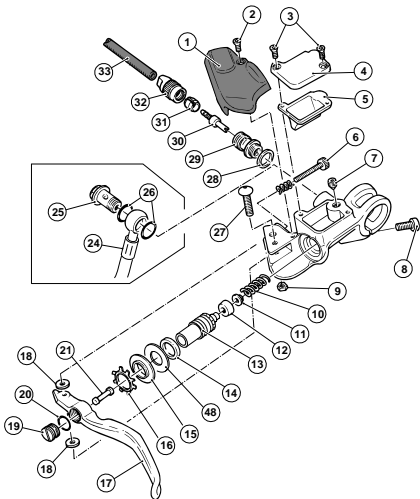
WARNUNG

Wenn die Bremsbacke nicht einrastet, kontrollieren Sie den Seegerring (23) auf Schmutz. Wenn die Bremsbacke immer noch nicht einrastet, sollte man den Seegerring (23) erneuern.

- zur Erneuerung der anderen Bremsbacke verfahren Sie wie oben beschrieben, montieren Sie den Bremssattel nach Anweisung.

VORSICHT: Zur Reinigung der Scheibe darf einzig und allein ISOPROPYL-Alkohol verwendet werden. Ein Gebrauch anderer Produkte als das oben beschriebene könnte für den Anwender eine Gefahr darstellen.

In Anbetracht der kleinen Abmessungen dieser Teile ist der Schraubenzieher sehr vorsichtig zu benutzen. Um Verletzungen zu vermeiden, empfiehlt es sich, immer Schutzhandschuhe zu tragen.



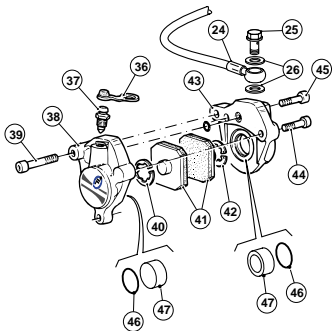
POMPA APERTA

Pumplever with compensation reservoir

Maître-cylindre à vase d'expansion

Bremsgriffe mit Ausgleichsbehälter

Bomba abierta



PINZA FRENO

Caliper

Etrier

Bremssattel

Pinza

www.formula-brake.com

 **FORMULA** USA

AFTERMARKET DISTRIBUTOR FOR NORTH AMERICA

Trestle Bridge Center

109 Robbins Road Downingtown - PA 19335 - USA

tel. ++1 610 5183196 - fax ++1 610 2699895

E-Mail: formulausa@aol.com

 **FORMULA**

via Erbosa, 63 - 59100 Prato - Italy

tel. ++39 0574 603609 - fax ++39 0574 611046

E-Mail: formula@formula-brake.it

ScribaTech /Forli