



Installationsanleitung Google Earth

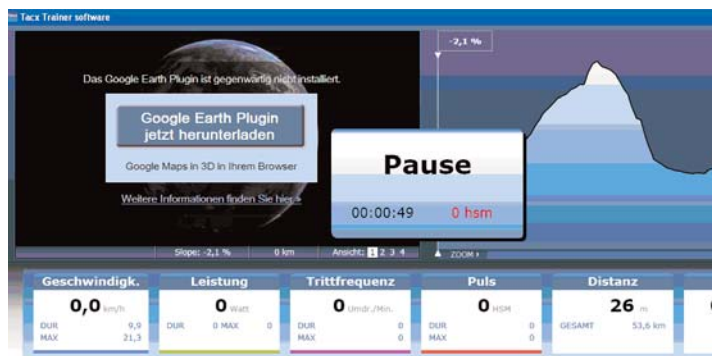
Bei der Tacx Trainer Software wurde ab dem Update 1.2 eine wichtige Verbesserung bei der Google Earth-Funktion vorgenommen. Es wird jetzt eine Stand-Alone-Applikation verwendet, die die Google Earth-Daten verarbeitet. Die Bedienerfreundlichkeit hat sich dadurch enorm verbessert.

Im folgenden eine Übersicht über die Vorteile

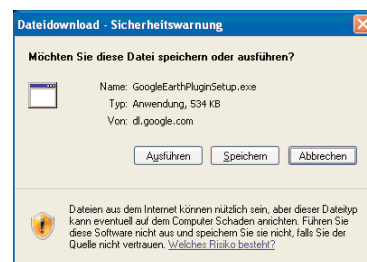
- Die Möglichkeit Google Earth in der Tacx Trainer Software im Vollbildmodus abzuspielen
- Verbesserte Zoom-Funktion
- Keine blauen Markierungen von Google Earth auf dem Bildschirm mehr
- Benützt keine Version von Google Earth mehr, so daß auch nach einem Google Earth-Update die Trainer-Software problemlos weiterläuft.

Installationsanleitung

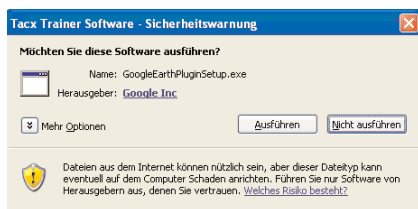
1 Wenn Sie zum ersten Mal ein ErgoVideo oder ein Real Life Training hochladen, nachdem Sie das Online Update auf der Tacx Trainer Software und dem Real Life Video installiert haben, wird auf dem Google Earth-Bildschirm die Aufforderung angezeigt, das Plugin von Google Earth zu installieren.



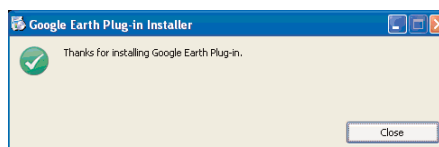
2 Klicken Sie auf die Taste "Laden Sie jetzt die Einfüge-Funktion von Google Earth herunter", wählen Sie zwei Mal AUSFÜHREN und folgen Sie der Anleitung.



3 Nach dem Plug-in-Download erscheint im oberen Teil des Google Earth-Bildschirms ein Warnhinweis, ob Sie die Einfüge-Funktion von Google Earth tatsächlich ausführen möchten.



4 Klicken Sie mit der rechten Maustaste auf diesen Warnhinweis und wählen Sie ACTIVEX STEUERUNGSELEMENT AUSFÜHREN und folgen Sie den Anleitungen des Installationsprogrammes.



5. Führen Sie danach einen Neustart der Tacx Trainer Software durch.

