

# Karten-Freischaltung mit dem UNLOCK MANAGER

## WICHTIGE INFORMATION

### 1. Anzahl der Freischaltungen

Die Karten können **zweimal freigeschaltet** werden.

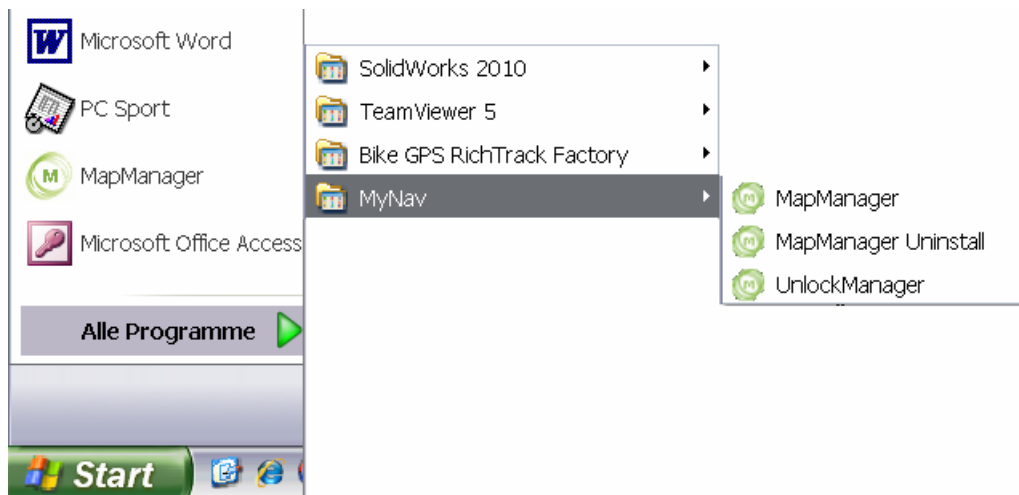
(z. B. Map Manager auf PC plus Map Manager auf Laptop oder Map Manager auf PC plus Karten auf (größerer) Micro-SD im GP7 kopieren). Wenn zusätzliche Freischaltungen benötigt werden (z.B. neuer PC), müssen diese Freischaltungen beantragt werden.

### 2. Micro-SD-Karte

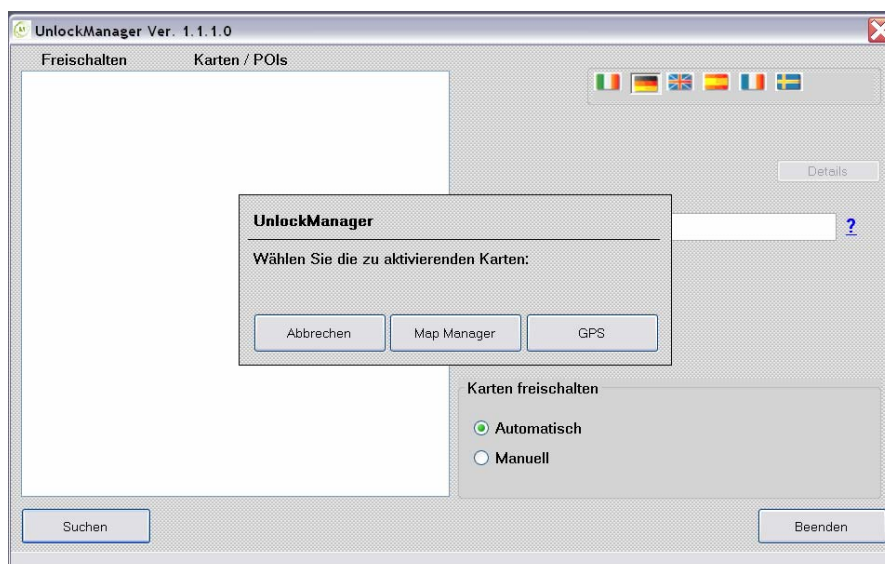
Die Karten auf der Micro-SD-Karte **sind bereits freigeschaltet**.

### 3. Karten-Freischaltung mit dem UNLOCK MANAGER

Der UNLOCK MANAGER befindet sich im PROGRAMM „MyNav“



Nach dem Start des UNLOCK MANAGER's sehen Sie folgendes Bild.



Wählen Sie „**MAP MANAGER**“, wenn Sie Karten zur Benutzung auf dem MAP MANAGER freischalten wollen.

**Beschreibung siehe 3 A.**

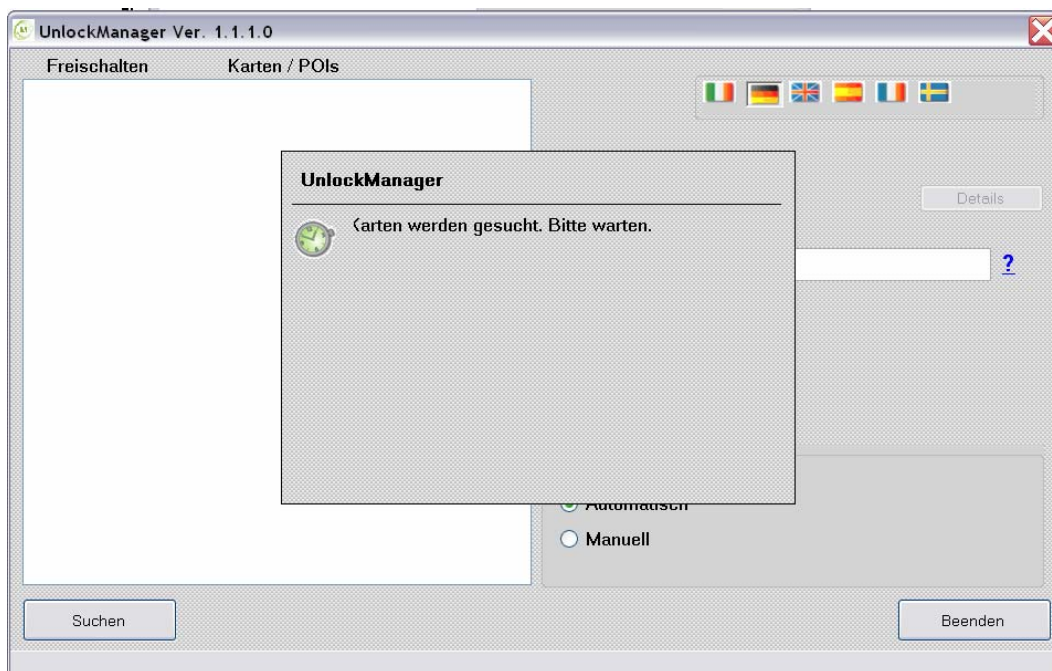
Wählen Sie „**GPS**“, wenn Sie (neu installierte) Karten auf dem GP7 freischalten wollen.

**Beschreibung Siehe 3 B.**

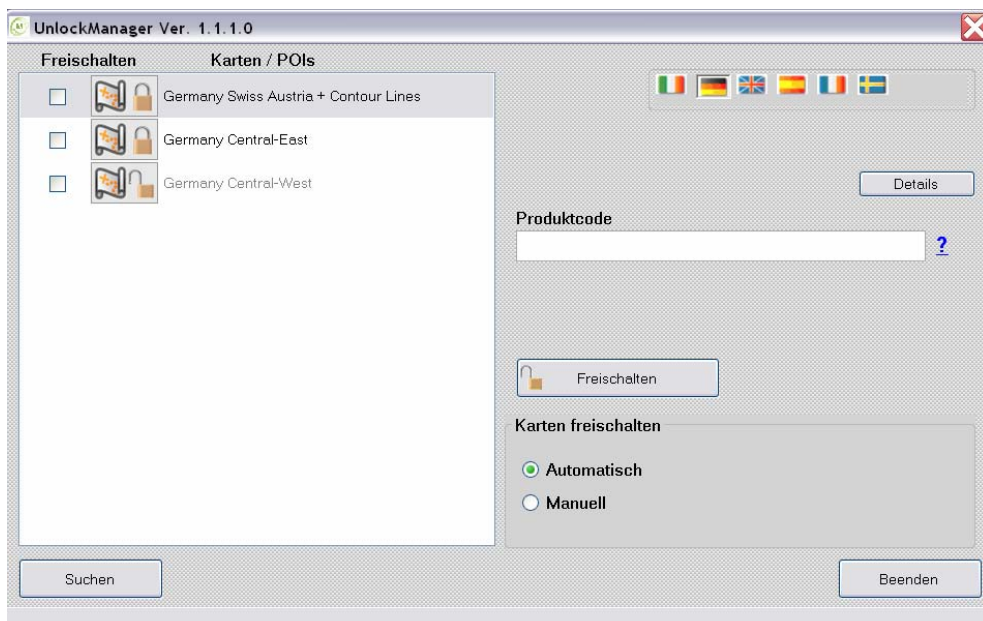
**ACHTUNG: Die ab Werk auf der Micro-SD-Karte installierten Karten sind bereits freigeschaltet.**

### 3 A. Karten für MAP MANAGER freischalten

Wenn Sie Ihre Auswahl gemacht haben, erscheint folgendes Bild



Nach der Kartensuche wird folgendes Bild angezeigt



Das Schloß (offen oder geschlossen) zeigt an, ob die Karte schon freigeschaltet ist, oder noch freigeschaltet werden muß.

Markieren Sie jetzt die Karten, die noch freigeschaltet werden sollen.

Dann geben Sie den **PRODUKTCODE** ein.

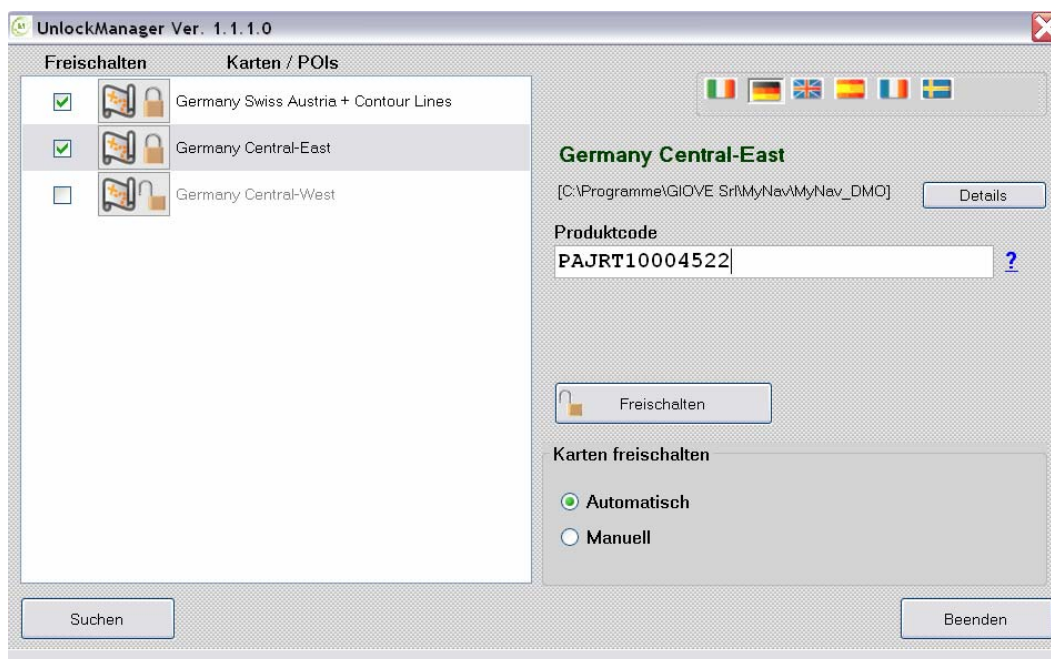
Den PRODUKTCODE finden Sie auf der CD-Hülle.

**ACHTUNG: Nicht verwechseln mit dem Produktcode der BIKE-GPS-Software**



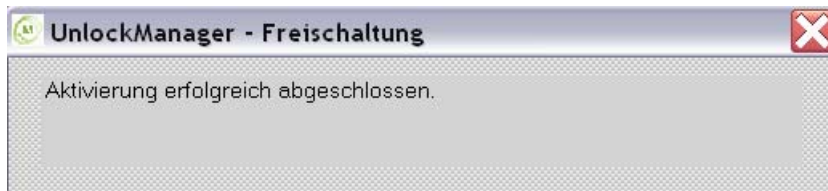
Dieses Bild zeigt ein **BEISPIEL**, wo der Produktcode steht.

Sie sehen dann folgendes Bild



Wählen Sie jetzt „Automatisch“ und bestätigen Sie „Freischalten“

Sie erhalten nach erfolgter Karten-Freischaltung eine Rückmeldung.



**ACHTUNG: Da von unserem Karten-Server eine Freischalt-Datei an Sie zurückgesendet und auf Ihrem PC installiert wird, sollte Ihre Firewall nicht zu scharf eingestellt sein.**

**Es kann sonst passieren, dass nicht alle ausgewählten Karten freigeschaltet werden. Ihre Firewall hat dann die Freischalt-Dateien „abgefangen“.**

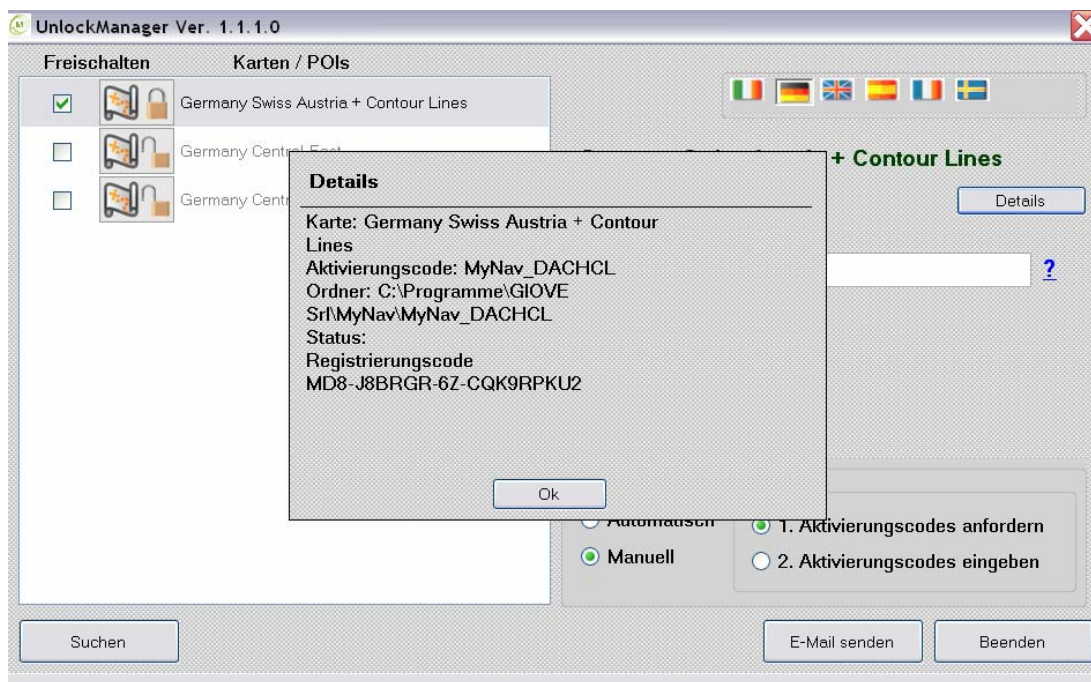
Die freigeschalteten Karten stehen jetzt auf dem MAP MANAGER zur Benutzung zur Verfügung.

### 3 B. Freischalten von zusätzlich installierten Karten im GP7

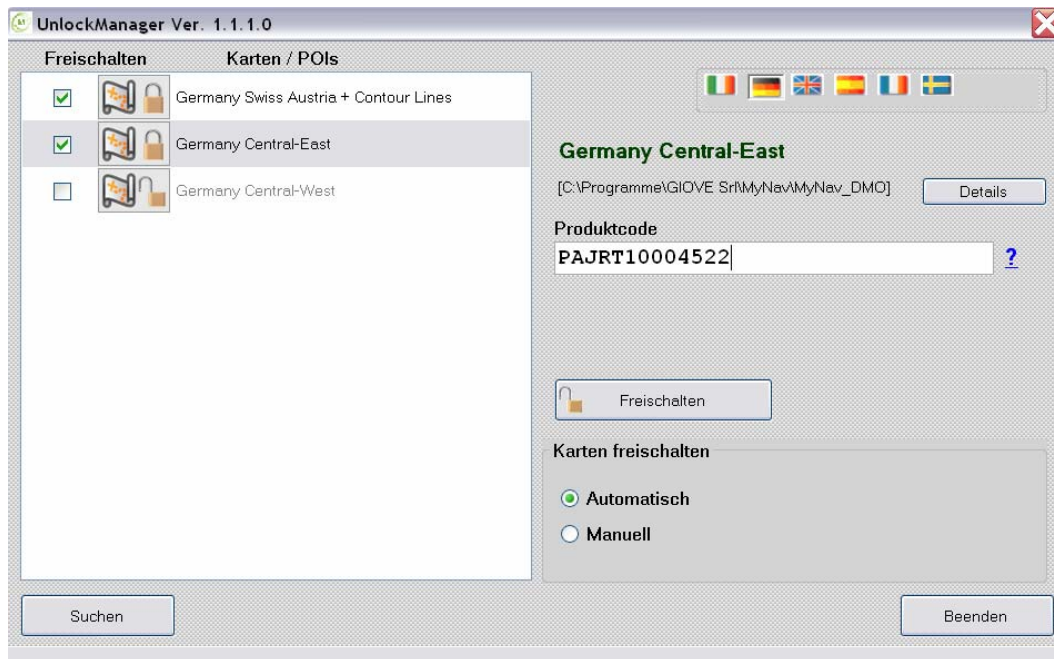
Wenn Sie die Karten im GP7 auf eine größere Micro-SD-Karte kopiert haben, dann können Sie über den UNLOCK MANAGER „Manuell“ einen Aktivierungs-Code anfordern.

**Nach dem kopieren der Karten auf den GP7 trennen Sie den GP7 von Computer und starten Sie ihn neu.** Fahren Sie fort bis Ihnen das Display die Auswahl der Karten anzeigt. In diesem Moment wird der Registrierungscode im GP7 erzeugt, der später unter „Details“ im Unlock Manager sichtbar ist.

Verbinden Sie den GP7 erneut mit dem Computer und starten Sie den Unlock Manager. Wählen Sie „GPS“ aus.



Setzen Sie einen Hacken vor die Karte(n), die Sie freischalten möchten. Vergewissern Sie sich, dass der unter „**Details**“ aufgeführte Registrierungscode nicht leer ist. Falls der Registrierungscode nicht angegeben sein sollte, vergewissern Sie sich, dass Sie das Gerät wie oben beschrieben neu gestartet haben! Geben Sie nun den mit der CD mitgelieferten Produktcode in das freie weiße Feld ein.



Klicken Sie auf „Automatisch“ und dann auf „Freischalten“.  
Die Karten werden freigeschaltet.

Sollte die automatische Freischaltung nicht funktionieren, weil die verfügbaren zwei Freischaltungen schon verbraucht sind oder die Karten bereits mehrfach kopiert wurden, dann können Sie einen Aktivierungscode anfordern.

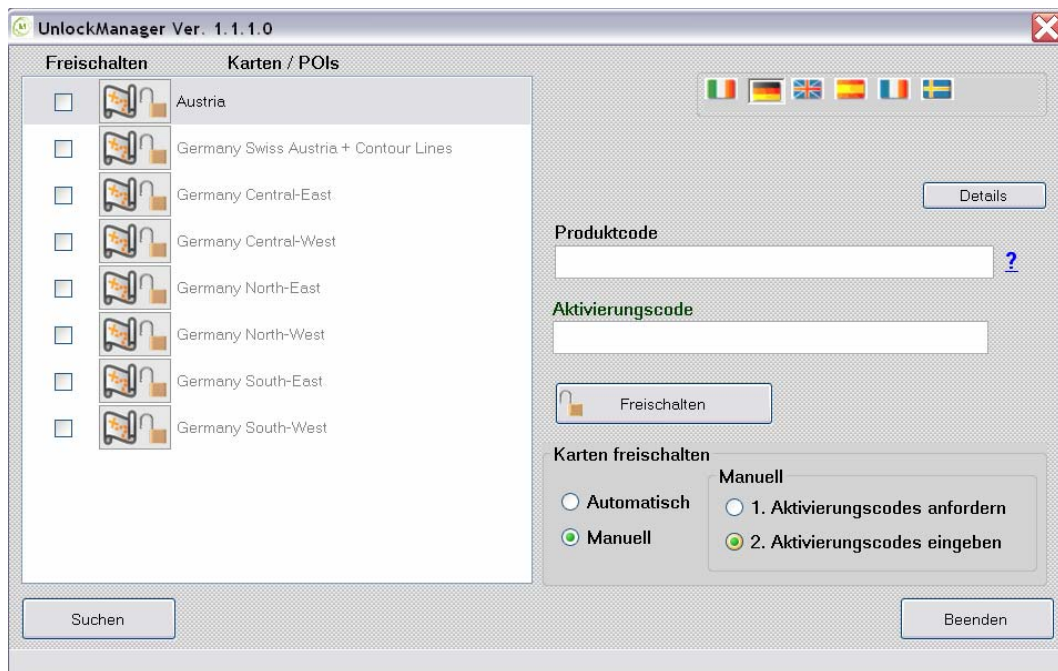
Über „**1. Aktivierungscode anfordern**“  
und den Button „**E-mail senden**“ wird der Aktivierungscode angefordert.

Per e-mail erhalten Sie von GIOVE/MyNav den **Aktivierungscode**.

Diesen Aktivierungscode geben Sie dann im  
**Aktivierungsfenster im GP7** ein.

So kommen Sie zum Aktivierungsfenster:

- GP7 Software starten
- Noch nicht freigeschaltete Karte auswählen
- Im Aktivierungsfenster den Aktivierungs-Code eingeben (4 Zahlen/Ziffernblöcke a 5 Zahlen/Ziffern



Bei erfolgreicher Aktivierung erscheint eine entsprechende Nachricht im Display des GP7. Die Karte kann nun verwendet werden.