

# MyNav-Software-Installation

Nach dem Einlegen der CD sehen Sie folgendes Bild



Wählen sie die Installationsprache.



Akzeptieren Sie die Lizenzbedingungen  
Wählen Sie jetzt ob Sie die MAP MANAGER (Siehe A) oder MyNav-Geräte  
Software -dazu gehört auch der VDO GP7- installieren wollen (Siehe B).

**ACHTUNG: Wenn Software auf dem GP7 installiert werden soll,  
muss der GP7 eingeschaltet sein und über das USB-Kabel mit dem  
PC verbunden sein.**



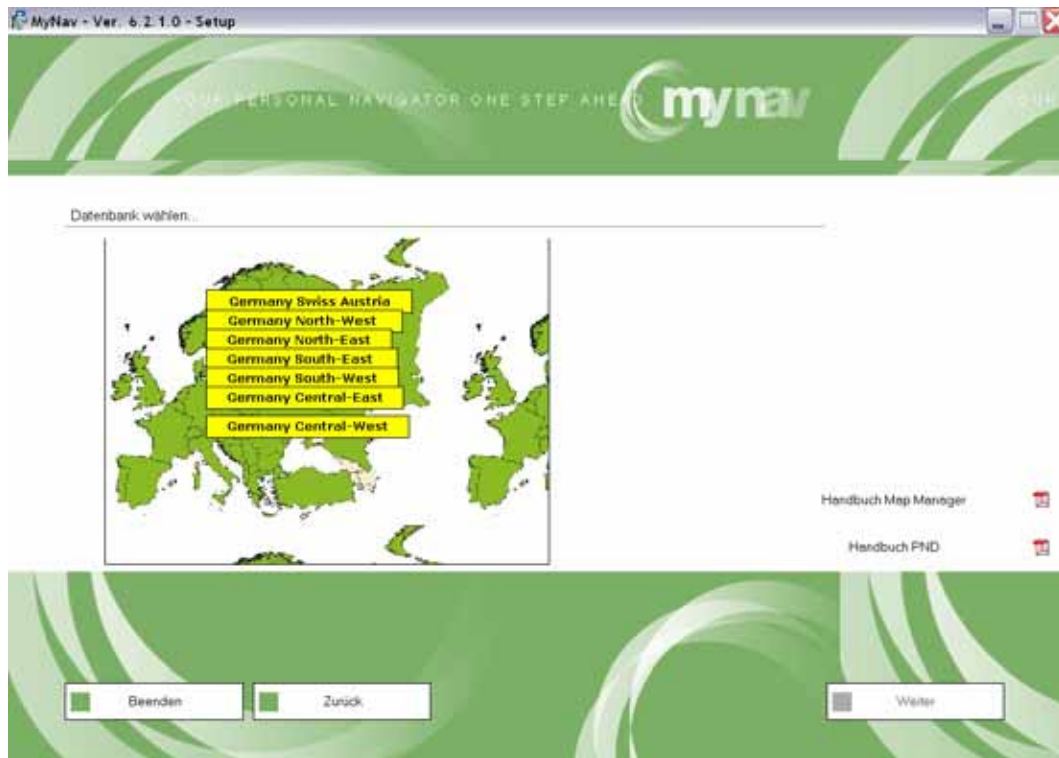
## A: Map Manager

Bestätigen Sie „Weiter“

Wählen Sie jetzt, ob der Map Manager oder Karten oder Map Manager plus  
Karten installiert werden sollen



Wählen Sie die Karten aus, die installiert werden sollen. Klicken sie mit der Maus auf die entsprechende Karte.

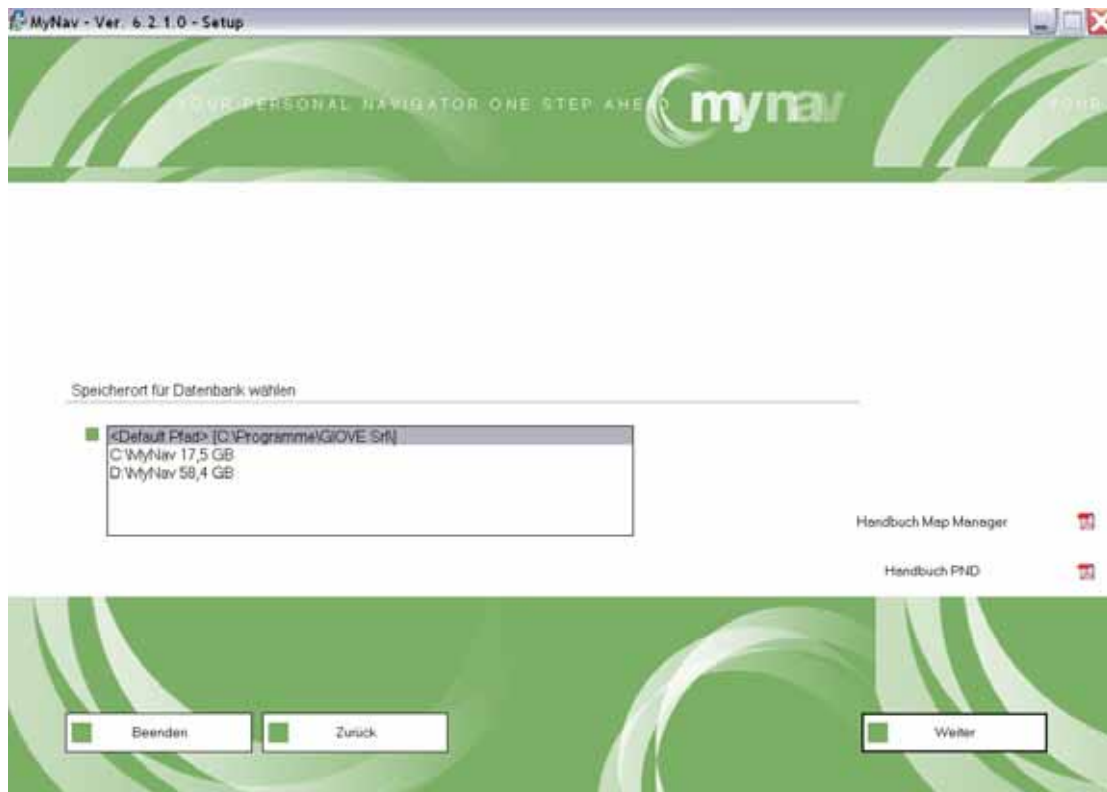


Nach der Karten-Auswahl sehen Sie dieses Bild.



Nach „Weiter“ werden Sie aufgefordert den Installationspfad zu definieren (Wohin soll die Software installiert werden?)

**ACHTUNG: Wir empfehlen dringend, den DEFAULT-Pfad zu wählen. Das stellt korrekte Installation auch bei späteren Updates sicher.**



Nach „Weiter“ wird die Installation der Software vorbereitet.

**ACHTUNG: Die Vorbereitung der Software-Installation kann einige Minuten dauern.**

**Brechen Sie die Installation an dieser Stelle daher nicht ab.**



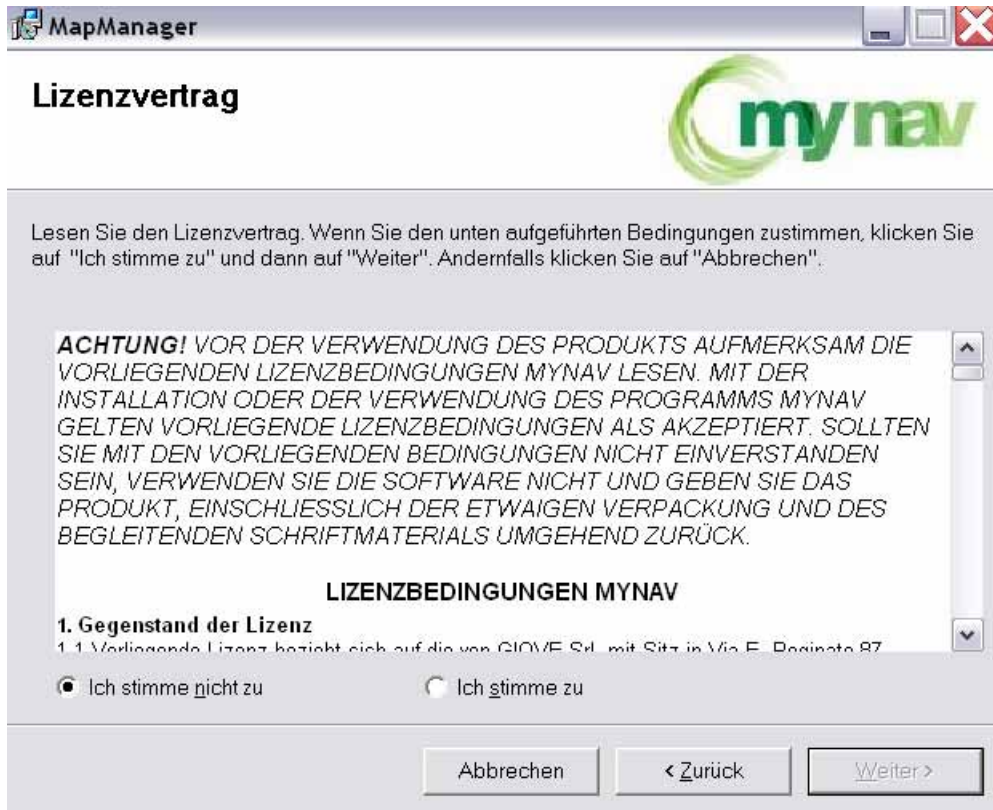
Wählen sie den Installationsort



**ACHTUNG: Wir empfehlen, den angegebenen Ordner und den Installationspfad zu wählen. So ist sichergestellt, dass Updates im richtigen Ordner installiert werden.**

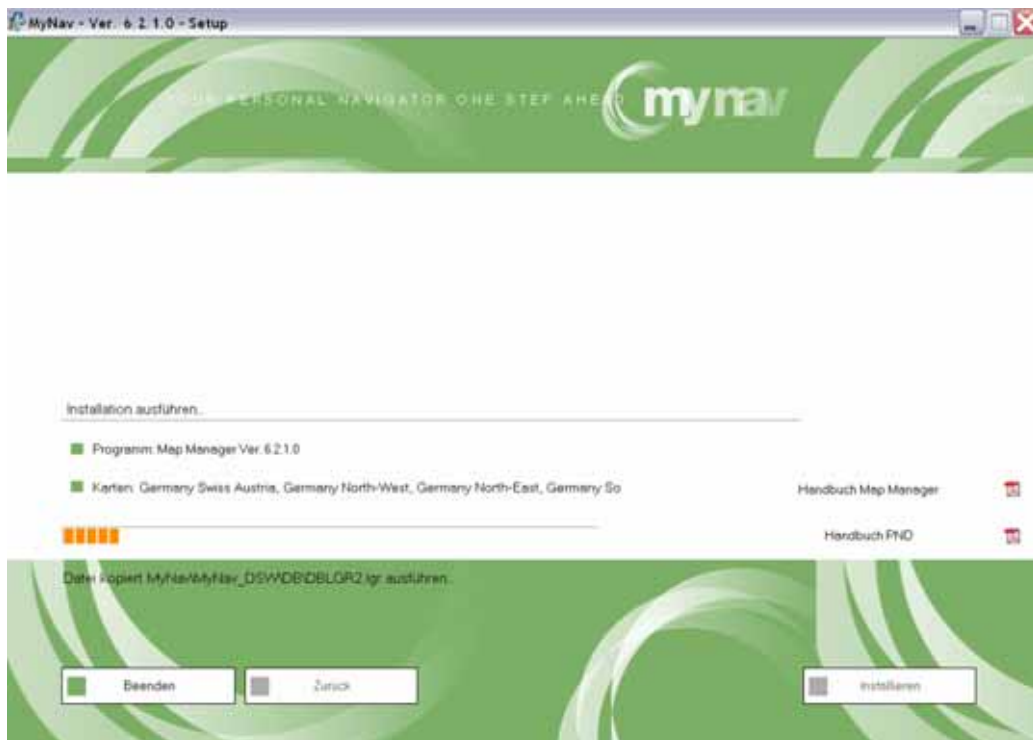


## Lizenz akzeptieren



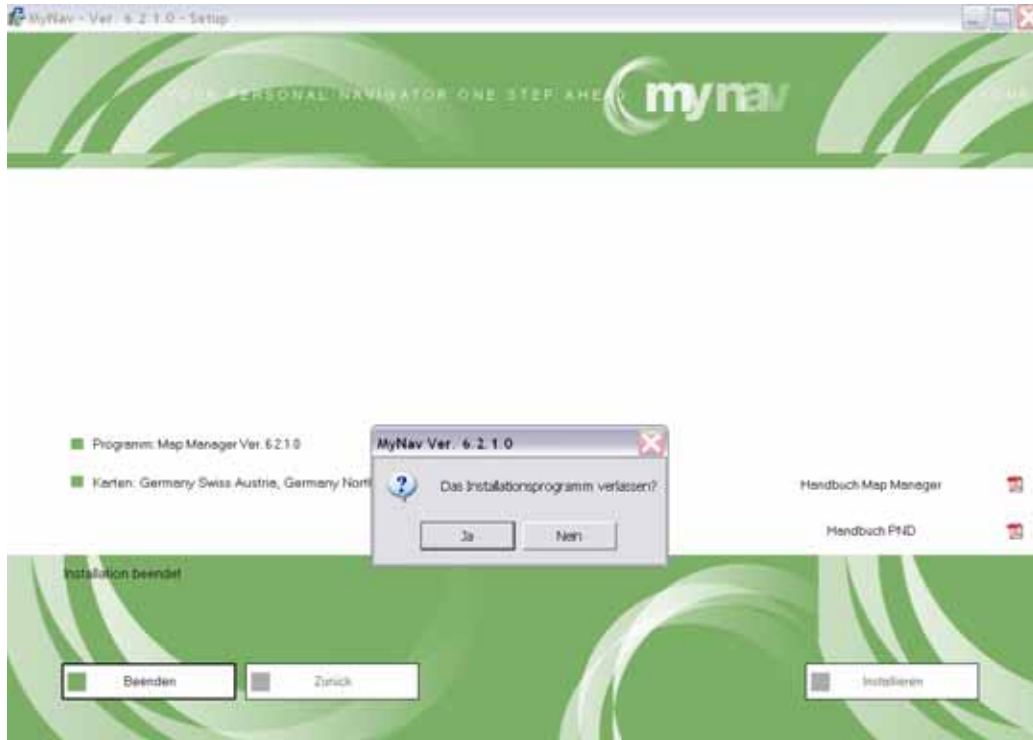
Der Map Manager wird installiert.

Anschließend werden die Karten installiert



**ACHTUNG: Dieser Vorgang kann mehrere Minuten dauern. Hier werden je nach Karte mehrere Gigabyte kopiert.**

Das Set Up-Programm meldet, dass die Installation beendet ist. Bestätigen Sie „Beenden“. Es erscheint folgende Meldung. Bestätigen Sie „Das Installationsprogramm verlassen“



Der Map Manager und die Karten sind jetzt installiert.

**ACHTUNG: Damit Sie die Karten im Map Manager benutzen können, müssen die Karten im UNLOCK MANAGER freigeschaltet werden.**

**Schauen Sie dazu bitte in das Manual UNLOCK MANAGER.**

Hier geht es weiter mit der Software und Karten-Installation auf dem GP7

## B. Installation von Software und Karten auf dem GP7

**ACHTUNG:** Diese Programm benötigen Sie nur, wenn Sie zusätzliche Karten auf z. B. eine größere Micro-SD-Karte installieren wollen oder wenn die Micro-SD-Karte defekt ist.

**ACHTUNG:** Für die Installation von Software oder Karten auf dem GP7 muss der GP7 über USB Kabel mit dem PC verbunden sein.

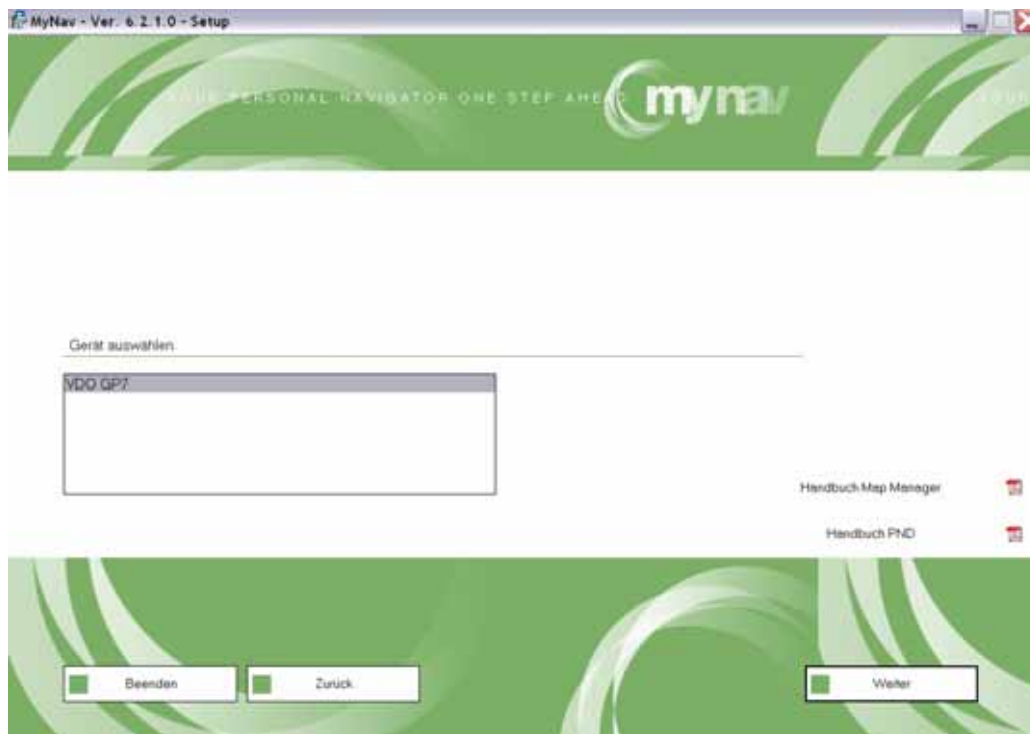
Wählen Sie „MyNav Software



Der GP7 ist als USB-Massenspeicher mit dem PC verbunden.  
Wählen Sie „Lokale Festplatte/Ext.Laufwerk...“  
Wählen Sie dann das richtige Laufwerk des GP7 aus.



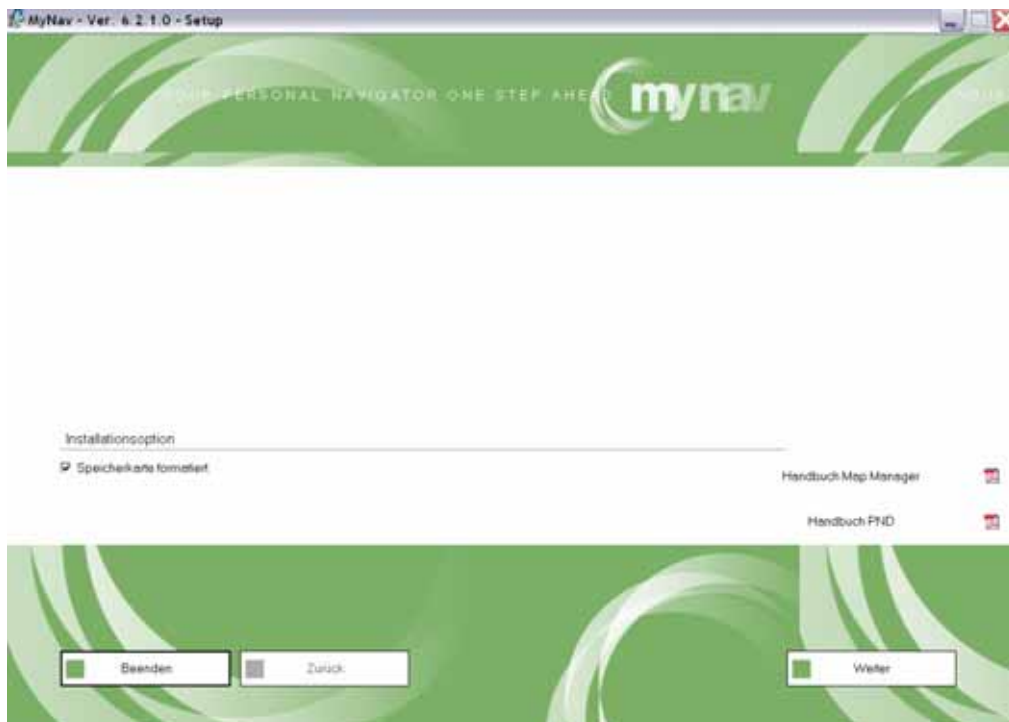
Bestätigen Sie den Ordner/das Laufwerk  
Bestätigen Sie das Modell GP7



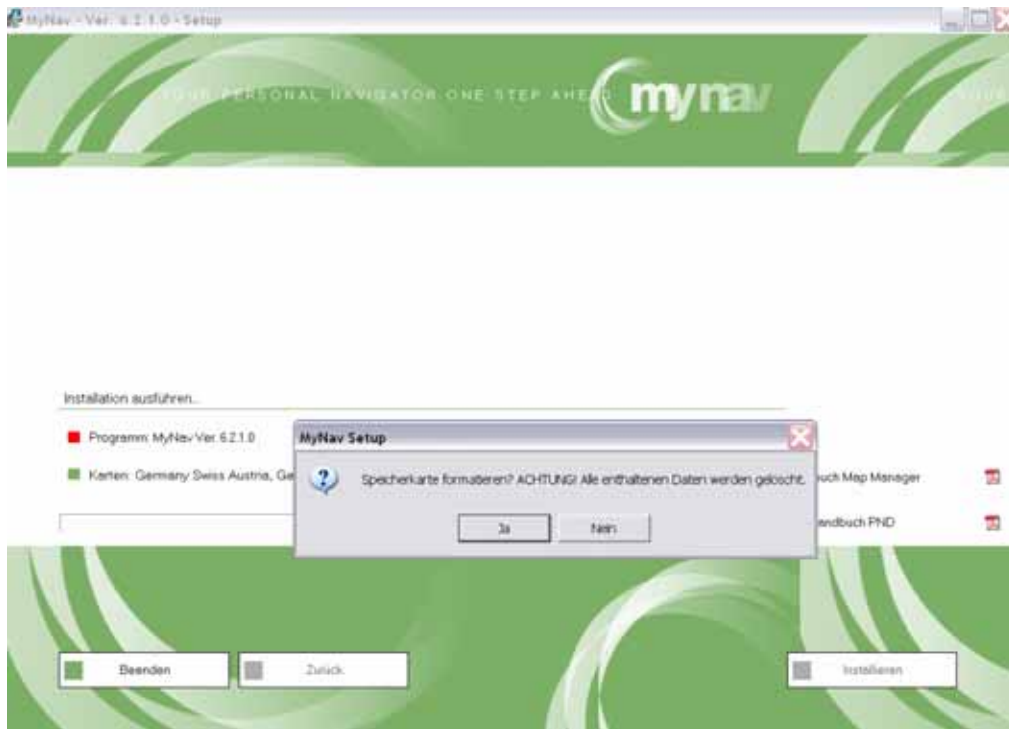
Wählen Sie, ob Sie Software und/ oder Karten installieren wollen.



Es erfolgt eine Abfrage, ob Sie die Speicherkarte im GP7 formatieren wollen.



**ACHTUNG: Formatieren Sie niemals die Speicherkarte im GP7 Bestätigen Sie die Abfrage mit „NEIN“.**

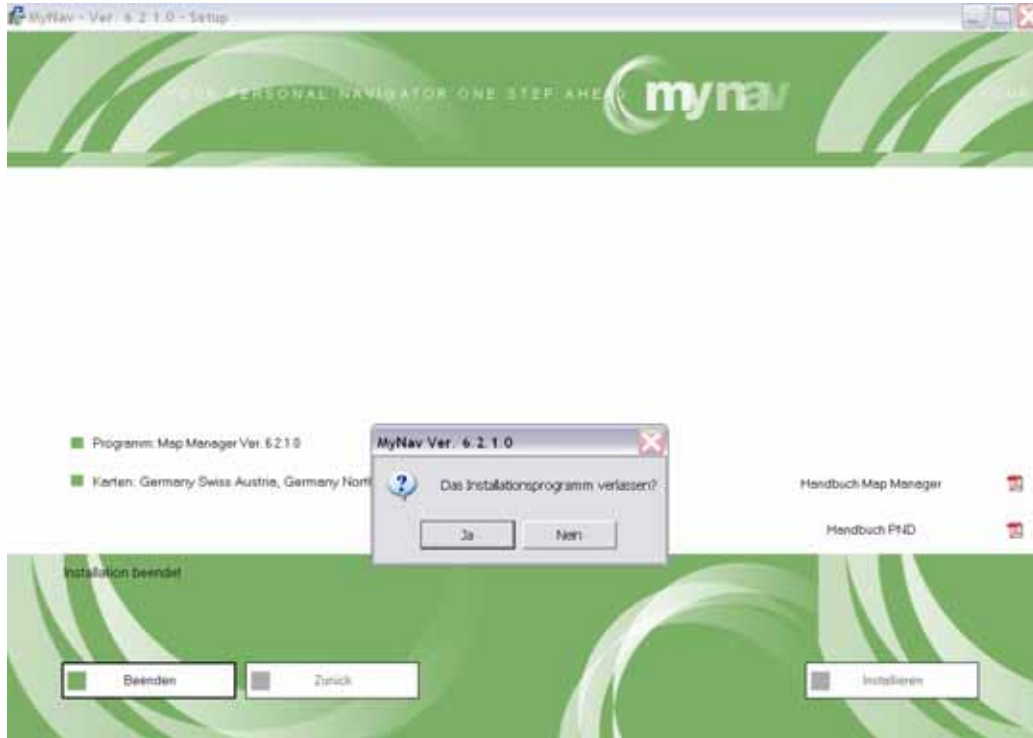


Software und / oder Karten werden installiert.



**ACHTUNG: Dieser Vorgang kann mehrere Minuten dauern. Hier werden je nach Karte mehrere Gigabyte auf die Micro-SD-Karte im GP7 kopiert.**

Das Set Up-Programm meldet, dass die Installation beendet ist. Bestätigen Sie „Beenden“. Es erscheint folgende Meldung. Bestätigen Sie „Das Installationsprogramm verlassen“



**ACHTUNG: Damit Sie die Karten im GP7 benutzen können, müssen die Karten im UNLOCK MANAGER freigeschaltet werden. Schauen Sie dazu bitte in das Manual UNLOCK MANAGER.**